

# Réhabilitation et extension de la mairie



ELEVATION NORD



ELEVATION EST

PC5

Plans des façades



ELEVATION OUEST



ELEVATION SUD

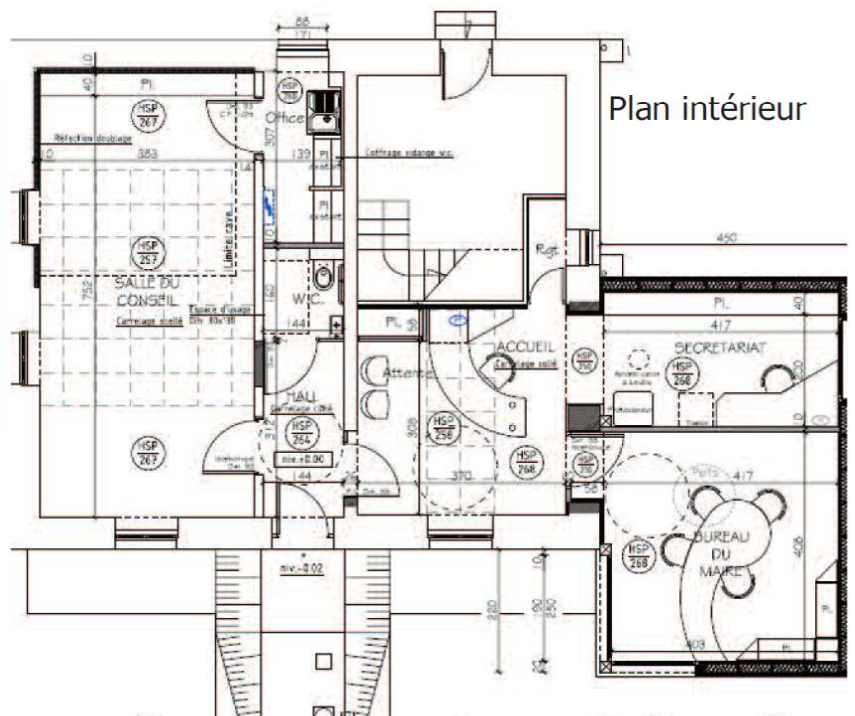
### PLAN DE FINANCEMENT

Coût du projet HT : 161 308€04

DETR : 56 458€€ ( 35 %) -Subvention accordée  
 Conseil départemental : 48 393€ (30 %) -Subvention accordée  
 Conseil Régional : 8 388€ (5,2%) -Subvention accordée  
**TOTAL DES AIDES PUBLIQUES 113 239€ (70,2% )**

Fonds propres : 48 069€ (29,8 %)

Début des travaux : Avril 2018



Plan intérieur